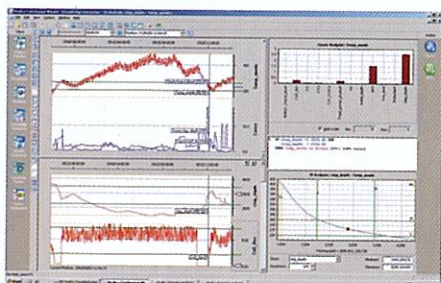


SOFTWARE

Soluzione di analisi e intelligence

GE Intelligent Platforms ha rilasciato l'ultima versione di Proficy Troubleshooter e di Proficy Cause+ versione 5.0. Troubleshooter e Cause+ forniscono potenti strumenti analitici in grado di trasformare i dati in informazioni utilizzabili per la riduzione dei tempi di fermo, degli sprechi e delle rilavorazioni, nonché per l'ottimizzazione dell'Oee, della qualità, della produttività e della visibilità.

Troubleshooter/Cause+ permette di analizzare i dati storici, di determinare le cause di variazione, di realizzare un sistema intelligente di monitoraggio attivo e, grazie alla nuova versione 5.0, di attivare i flussi operativi sulla base di regole e/o modelli elaborati a partire da dati razionali. Grazie all'integrazione di Proficy Soa nella versione 5.0, è possibile ridurre i costi di implementazione e di supporto a lungo termine per progetti, di grandi o piccole dimensioni.



Proficy Troubleshooter di GE Intelligent Platforms

MISURE

Analisi di campi elettromagnetici

Narda Safety Test Solutions propone l'analizzatore isotropico di campi Ehp-50D, una versione ottimizzata della sonda di misura per campi elettromagnetici a bassa frequenza da 5 Hz a 100 kHz che estende il range di misura del misuratore portatile a banda larga Nbm-550 da 5 Hz a 60 GHz.

La sonda Ehp-50D è stata studiata per la valutazione di ambienti di lavoro nell'industria in conformità agli standard internazionali più comuni e per la misura su impianti industriali. Grazie alla misura simultanea di tutti e tre gli assi e a una gamma dinamica fino a 150 dB è possibile rilevare i segnali in maniera rapida, sicura e in un ampio range. L'analisi spettrale integrata consente di misurare singoli eventi in

maniera mirata, schermando efficacemente le frequenze vicine. L'interfaccia ottica permette di effettuare misure lontane dall'Nbm-550, in punti difficilmente accessibili o particolarmente esposti. Dotato di data logger e batteria agli ioni di litio, l'Ehp-50D può acquisire dati in modalità stand-alone per 24 ore che vengono letti tramite pc al termine della misura.



Analizzatore isotropico di campi Ehp-50D

RETI

Modulo per Modbus TCP

Il modulo Anybus CompactCom per Modbus Tcp con switch integrato a 2 porte rappresenta una soluzione semplice e rapida offerta da HMS per collegare i dispositivi d'automazione alla rete Modbus Tcp. Inoltre semplifica e riduce il numero di cavi utilizzati, evitando l'utilizzo di switch esterni.

Lo switch interno consente di ridurre i costi e facilita la fase di progettazione della rete. Il modulo per Modbus Tcp a 2 porte integra uno switch interno che fornisce connettività ai dispositivi in modalità simile ai bus di campo (daisy chain), invece di collegare tutti i dispositivi tramite uno switch esterno.

Il modulo Anybus CompactCom agisce come slave sul lato della rete Modbus Tcp. È disponibile con e senza involucro e ha le dimensioni di una scheda compact flash. Al suo interno è contenuto il microprocessore NP30 di Hms dotato di un controllore fast Ethernet, memoria Ram e Flash, per lo stack di protocollo Modbus Tcp. Grazie alle funzioni IT integrate (come server web dinamico, e-mail e Ftp) è possibile visualizzare statistiche online, e-mail di notifica e altre informazioni sulle prestazioni del dispositivo. Lo switch integrato a 2 porte fornisce due interfacce Ethernet full duplex a 100 Mbit/s con connettori RJ-45.



Modulo Anybus CompactCom per Modbus Tcp a 2 porte

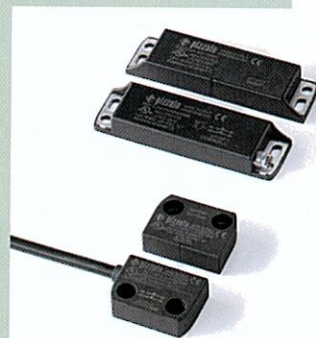
SAFETY

Sensori magnetici di sicurezza

I sensori magnetici serie SR A e SR B di Pizzato Elettrica sono adatti al controllo di protezioni e ripari e abbinati a un modulo di sicurezza sono in grado di creare un sistema in categoria di sicurezza fino a Sil 3 secondo EN 62061, fino a Ple secondo EN Iso 13849-1 e fino a categoria 4 secondo EN 954-1.

Sono composti di un sensore di rilevamento del campo magnetico che viene collegato alla struttura della macchina e da un attuatore magnetico codificato da collegare al riparo mobile. Il sensore si attiva solo in presenza del corretto attuatore codificato e non mediante un comune magnete.

Tra le altre caratteristiche: insensibilità allo sporco, in quanto totalmente sigillati (ciò li rende particolarmente adatti all'impiego nel settore agroalimentare); ampia zona di attivazione; tacche di allineamento nella custodia come riferimento per le distanze d'intervento; possibilità di collegamento in serie di più sensori anche con interruttori meccanici; azionamento su due diversi piani di lavoro; disponibili con cavo o con connettore M8 e M12; azionatori con distanza di attivazione pari a 5 o 8 mm per la serie SR B e 5 mm per la serie SR A; dimensioni più contenute per la serie SR A; grado di protezione IP 67 e IP 69K.



Sensori magnetici serie SR A e SR B di Pizzato Elettrica