



## Modulo 1 SI CANopen HMS per ET 200S

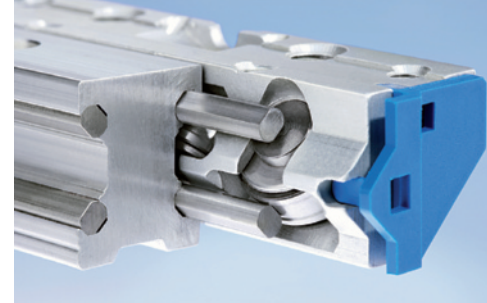
HMS Industrial Networks, in stretta collaborazione con Siemens AG, presenta un nuovo modulo plug-in 1 SI CANopen per l'estensione

della soluzione modulare di I/O multifunzione Simatic ET 200S di Siemens. Il nuovo modulo apporta connettività CANopen alla periferia decentrata Simatic ET 200S, permettendo una fluida integrazione di dispositivi CANopen in una rete d'automazione Siemens. Il modulo CANopen si inserisce perfettamente nel rack standard del sistema ET 200 e può essere utilizzato in combinazione con tutti gli altri moduli della famiglia ET 200S di Siemens. Tramite l'accoppiatore standard di bus Profibus o Profinet dell'ET 200S, il modulo 1 SI CANopen può essere utilizzato con la vasta gamma di dispositivi d'automazione e controllo Siemens come Simatic, Simotion e Sinumeric.

1 SI CANopen integra con estrema facilità i componenti CANopen nella rete d'automazione Profibus e Profinet di Siemens. Le applicazioni tipiche possono comprendere tutti i tipi di macchine o impianti d'automazione in cui vengono utilizzati i sistemi PLC Siemens e gli azionamenti con interfaccia CANopen. Il modulo compare nel catalogo prodotti presenti nello Step7, facilitando i programmatori durante la fase di progettazione. La configurazione lato Master CANopen viene eseguita tramite un programma esterno di configurazione CANopen.

*Per informazioni: HMS Industrial Networks Srl*

*Tel: 039.5966227 – www.anybus.it*



## Guide lineari Franke, distribuite da HTC

Il sistema di guida lineare Franke, distribuito in Italia da HTC Srl, si è affermato come soluzione vincente in tutte

quelle applicazioni dove le tradizionali guide lineari incontrano limiti dovuti all'impiego del sistema di ricircolo. La guida lineare Franke sfrutta il principio di funzionamento su rotelle pur mantenendo dimensioni compatte ed intercambiabilità dimensionale con i sistemi a ricircolo di sfere. Le caratteristiche uniche e specifiche della guida Franke sono:

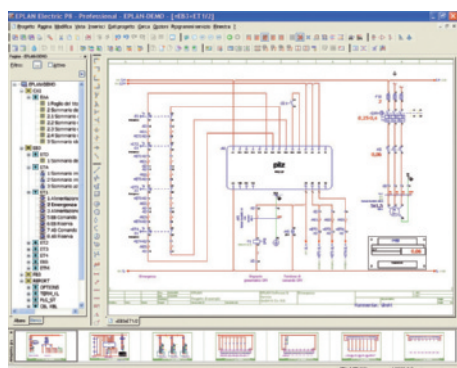
- Pesi estremamente contenuti grazie al largo impiego di lega di alluminio.
- Velocità di traslazione fino a 10m/s
- Elementi di rotolamento sigillati
- Lubrificazione a vita
- Precarico personalizzabile

Tali caratteristiche generano rispettivamente i seguenti vantaggi per l'utilizzatore:

- Sistemi più leggeri.
- Elevata cadenza produttiva dell'impianto.
- Il lubrificante non fuoriesce dal cuscinetto evitando fastidiose contaminazioni dell'ambiente.
- Nessun fermo macchina per interventi di lubrificazione.
- La personalizzazione del precarico permette l'ottimizzazione dell'applicazione in base alle reali condizioni di utilizzo.

Il sistema è fornibile in 6 taglie con lunghezze di rotaia fino a 4mt. Sono disponibili inoltre varianti in acciaio inox ed amagnetico.

*Per informazioni: HTC Srl – Tel: 0124.651916 – www.htcfranke.it*



## Eplan Electric P8 1.9 presenta il nuovo service pack 1

Grazie alle sue proprietà, il service pack 1 per Eplan Electric P8 versione 1.9 consente agli utenti una sempre maggiore libertà operativa e ai processi di progettazione una sempre maggiore efficienza. Proposto

sul territorio nazionale da Eplan Italia il nuovo Service Pack 1 per Eplan Electric P8 versione 1.9 presenta caratteristiche prestazionali tali da offrire agli utilizzatori possibilità operative sempre più ampie e articolate. Il programma permette ora di creare macro fino a 128 diverse combinazioni tra varianti e tipi di rappresentazioni. Le serie di valori flessibili consentono rapidità e qualità ineguagliabili e tutte le varianti di un circuito parziale sono gestite nel file delle macro. Una delle caratteristiche salienti di Eplan è la rappresentazione individuale di cassette di apparecchiatura, PLC e di luogo, che possono ora essere disegnate come poligoni o linee poligonali. È inoltre disponibile una flessibilità aggiuntiva per spostare componenti e dispositivi. Il sito [www.eplanitalia.it](http://www.eplanitalia.it) è a disposizione per ulteriori informazioni e approfondimenti sul nuovo Service Pack 1 di Eplan Electric P8 versione 1.9, così come su tutti gli altri prodotti e servizi offerti da Eplan Italia.

## Il terminale elettrico CPX in combinazione con il flessibile sistema di valvole MPA Festo

Il terminale elettrico CPX per unità di valvole è la piattaforma multifunzione Festo per le esigenze di automazione di fabbrica e di processo del ventunesimo secolo. Più di 10.000 sistemi già installati ne testimoniano il successo. La caratteristica principale è l'elevato livello di modularità e flessibilità, che consente di disporre di un'ampia gamma di funzioni integrate, dal controllo del movimento alla diagnosi e sicurezza. Compatibile con tutti gli usuali protocolli Fieldbus e Ethernet, il terminale ben si adatta anche alle filosofie di connessione specifiche dei singoli clienti. Una scelta di tre possibili concetti di installazione, centralizzata, decentralizzata, ibrida, consente di accorciare fino al 30% i tempi ciclo e di ridurre fino al 50% il consumo di aria. Le funzioni integrate di tecnica pneumatica, elettrica e controllo del movimento riducono del 20% i costi dell'impianto e fino al 60% i tempi di installazione.

*Per informazioni: Festo Spa*

*Tel: 02.45788348*

*[www.festo.it](http://www.festo.it)*

